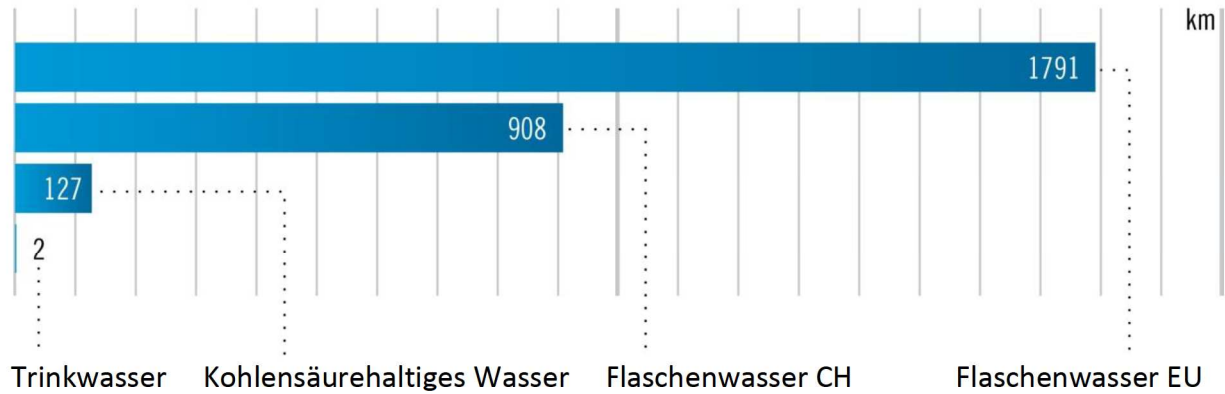


Je nach Herkunft und Weg, den es zurücklegen muss, verbraucht Wasser enorme Mengen an Energie. Betrachte die Grafik:

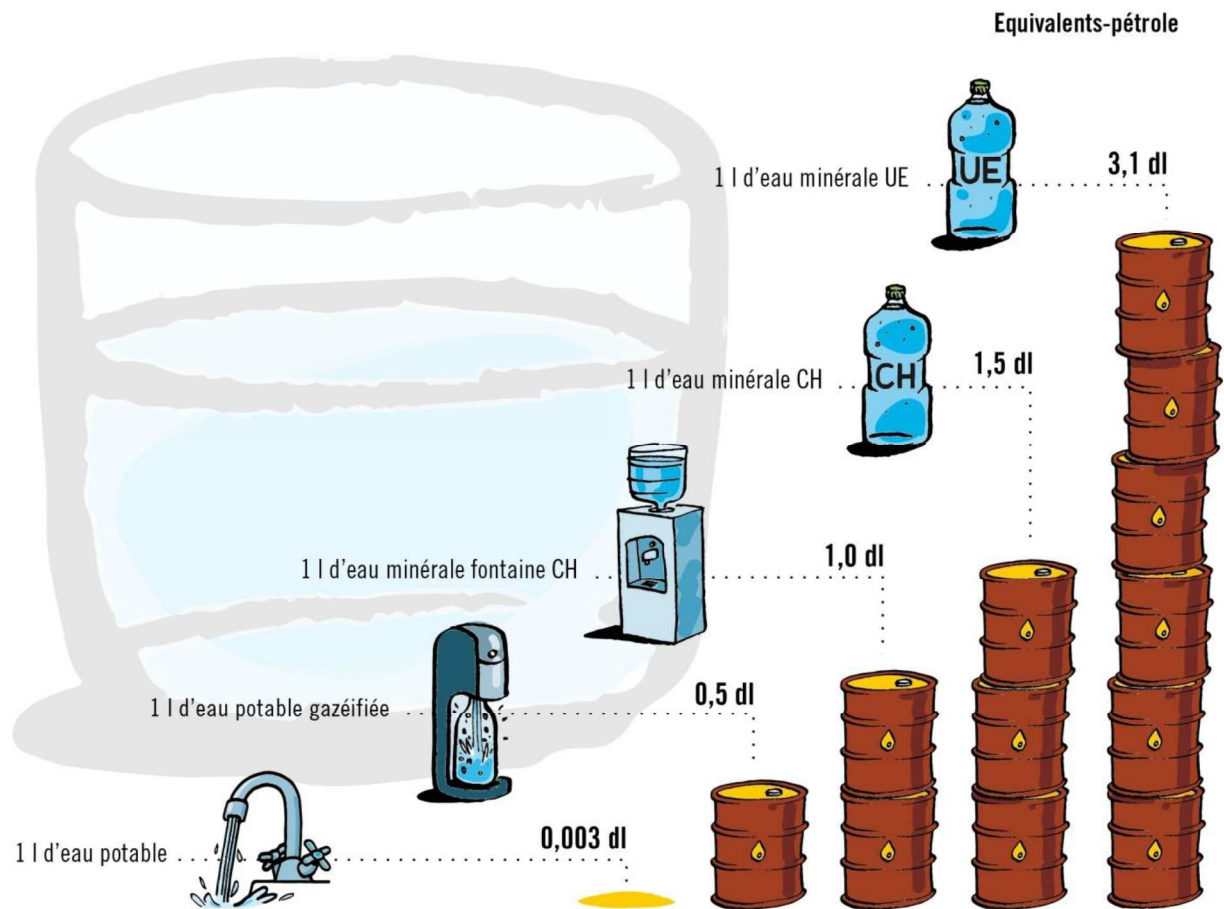
Energieäquivalent in Autokilometer



- 2 Liter Trinkwasser pro Tag während eines Jahres entsprechen 2 Kilometer mit dem Auto.
- Zum Vergleich: 2 Liter Mineralwasser aus der EU entsprechen 2000 km mit dem Auto, also 1000 Mal mehr!



Energetische Äquivalenz Wasser/Öl



Jeder Liter Wasser aus dem Trinkwasserversorgungsnetz entspricht 0,003 dl Öl. Jeder Liter in die Schweiz importiertes Mineralwasser entspricht 3,1 dl Öl. Für Mineralwasser wird also ungefähr 1000 Mal mehr Energie verbraucht.

Weisst du, woher das Wasser kommt, das du trinkst?



Man kann den Energieaufwand mit der entsprechenden Ölmenge vergleichen.
Beispielsweise benötigt man:

- 0,13 Liter Öl, um einen Liter Milch herzustellen
- 25 Liter für eine Jeanshose
- 27 Liter für einen Pneu
- 612 Liter für einen PC

